



МИНИСТЕРСТВО ЗДРАВООХРАНЕНИЯ РЕСПУБЛИКИ БУРЯТИЯ
БУРЯАД РЕСПУБЛИКЫН ЭЛҮҮРЫЕ ХАМГААЛГЫН МИНИСТЕРСТВО

П Р И К А З

15.01.2016.

г. Улаан-Удэ

№ 38-0А

**О порядке допуска детей в организованные коллективы при отказе от
туберкулиновой диагностики**

В целях реализации федерального закона Российской Федерации от 30.03.1999 г. № 52-ФЗ «О санитарно-эпидемиологическом благополучии населения», федерального закона РФ от 29.12.2012 № 273-ФЗ «Об образовании в Российской Федерации», Приказа Министерства здравоохранения Российской Федерации от 21.03.2003 № 109 «О совершенствовании противотуберкулезных мероприятий в Российской Федерации», Приказа Министерства здравоохранения Российской Федерации от 29.12.2014 № 951 «Об утверждении методических рекомендаций по совершенствованию диагностики и лечения туберкулеза органов дыхания», Постановления главного государственного санитарного врача Российской Федерации от 22.10.2013 № 60 «Об утверждении санитарно-эпидемиологических правил СП 3.1.2.3114-13 «Профилактика туберкулеза»

п р и к а з ы в а ю:

1. Утвердить:
 - 1.1. алгоритм допуска детей в организованные коллективы при отказе от туберкулиновой диагностики (приложение № 1);
 - 1.2. алгоритм действий медицинского персонала при выявлении впервые положительных туберкулиновых проб (р. Манту с 2 ТЕ, диаскинтест), нарастании чувствительности к туберкулинам, гиперергической чувствительности в организованных коллективах (приложение № 2).
2. Главным врачам государственных медицинских организаций, НУЗ «Отделенческая больница на ст. Северобайкальск ОАО «РЖД» обеспечить исполнение алгоритмов в соответствии с приложением № 1, приложением № 2 настоящего приказа.
3. Контроль за исполнением приказа возложить на заместителя Председателя Комитета, начальника отдела медицинской помощи детям и службы родовспоможения МЗ РБ Л.М. Жовтун.

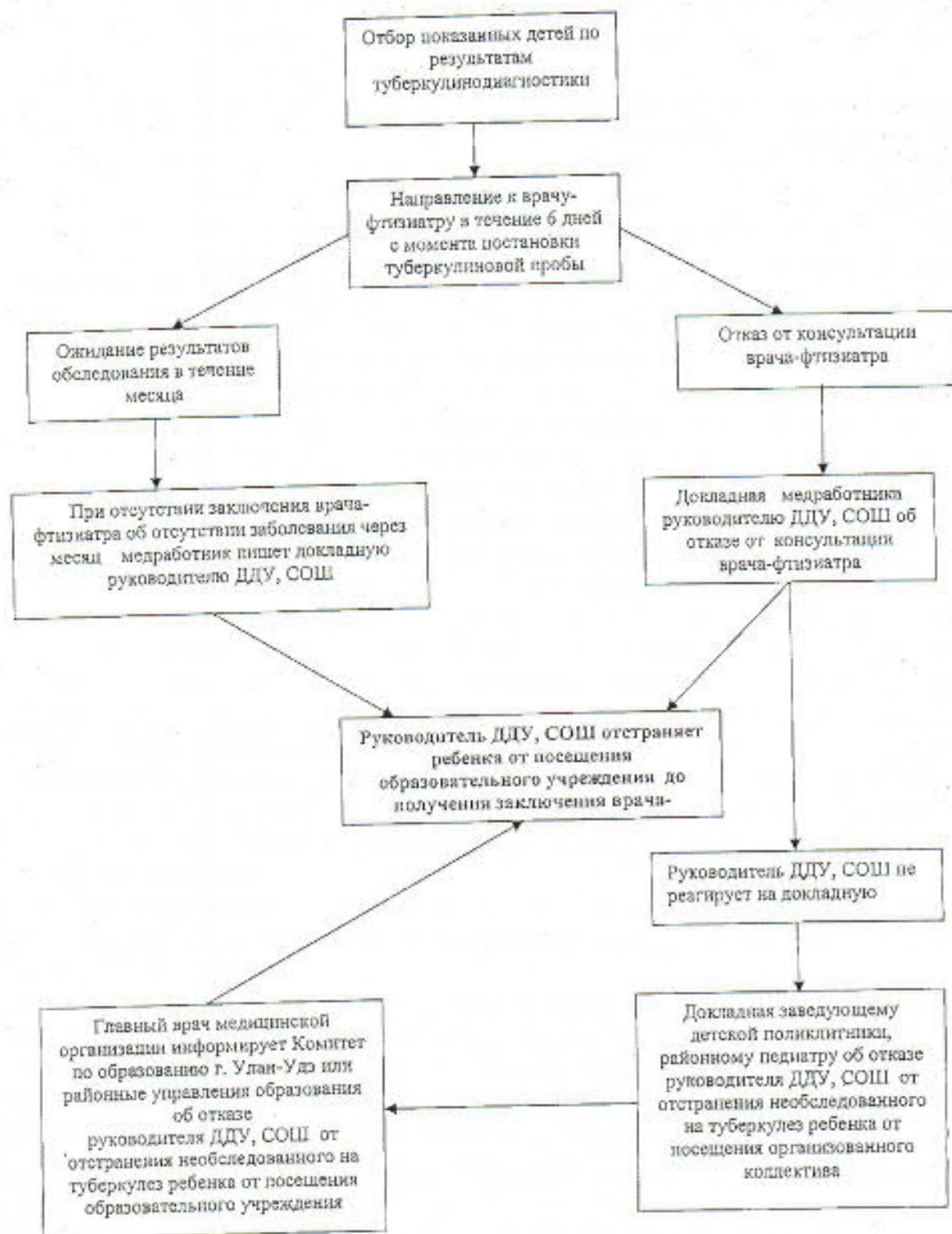
Министр

Т.Л. Будасва
(3012) 214090

В.В. Кожевников

15.01. 2016 г. № 38-01/16

Алгоритм действий медицинского персонала при выявлении впервые положительных
туберкулиновых проб (р.Манту с 2ТЕ, ДСТ), нарастании чувствительности к
туберкулинам, гиперергической чувствительности в организованных
коллективах



Алгоритм допуска детей в организованный коллектив (ДДУ, СОШ) при отказе от тубдиагностики

